

Handout Vortrag Dr. Yvonne Konstanze Behnke auf der LEARNTEC xChange online am 30.1.2024

Mehr Infos + Hintergründe? Gibt es in meiner Lernmythen-Reihe auf LinkedIn und in meinem Lernmythen-Debunker Webinar.

Europe's #1
in digital learning

LEARNTEC

xChange
online

30. Jan. – 01. Feb. 2024

“Von Mythen und Fakten
über
E-Learning und AI
hin zu effektiven digitalen
Lernumgebungen”

DR. YVONNE BEHNKE

E-LEARNING-PROFESSIONAL

Dienstag, 30.01.2024
10:45- 11:30 Uhr

LERNMYTHEN DEBUNKING

au

www.e-learning-professional.com

Handout Vortrag Dr. Yvonne Konstanze Behnke auf der LEARNTEC xChange online am 30.1.2024

Mehr Infos + Hintergründe? Gibt es in meiner Lernmythen-Reihe auf LinkedIn und in meinem Lernmythen-Debunker Webinar.



ÜBER MICH

Dr. rer. nat. | Dipl. Des
Yvonne Konstanze Behnke

Learning & Development Strategin

Wissenschaftlerin

Fachdidaktikerin

Kommunikationsdesignerin

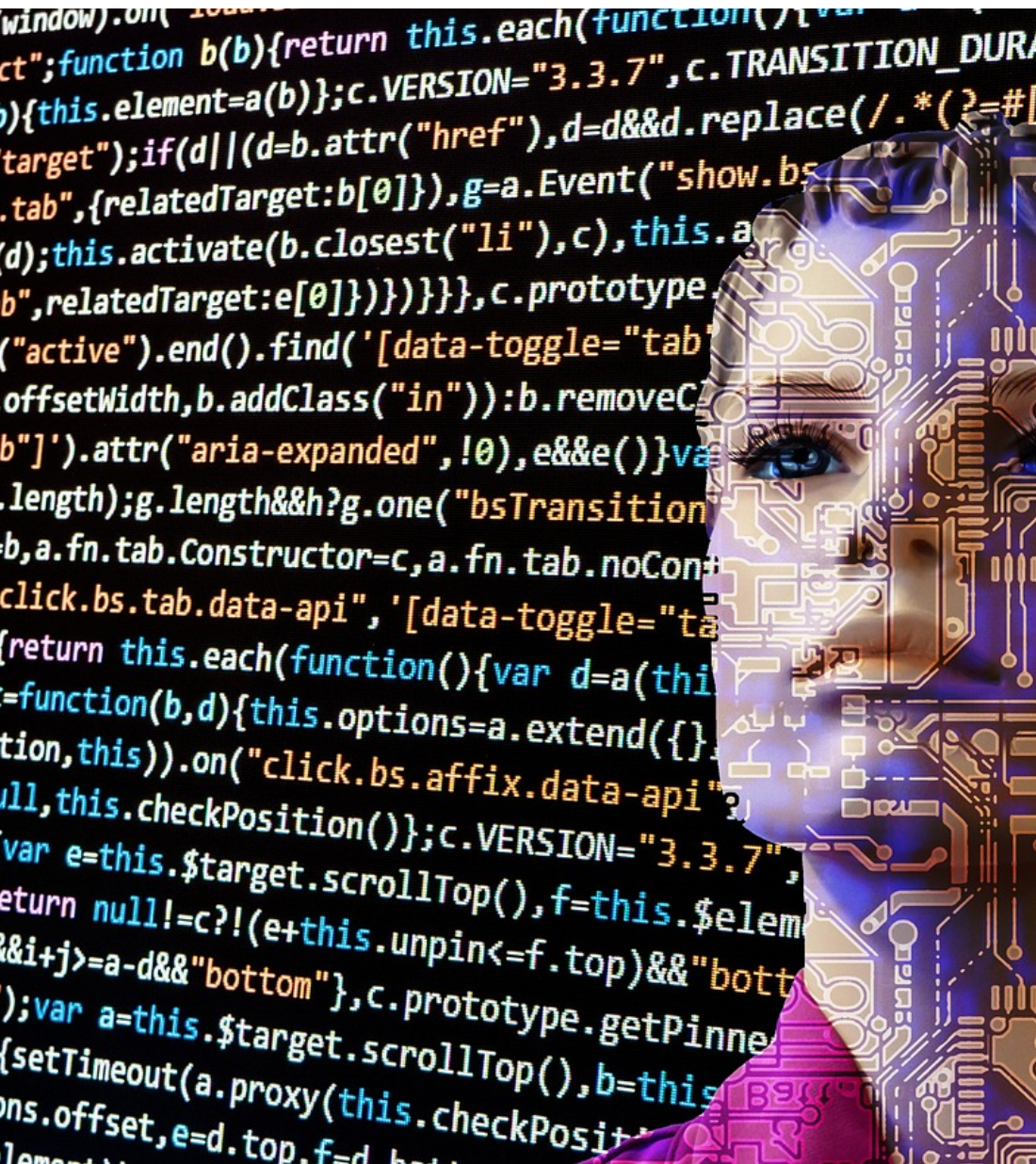
cert. E-Learning Projektmanagerin

cert. E-Teaching Expert

cert. KI-Trainerin

Mythos oder Fakt?

- Wir verarbeiten Bilder 60 000 mal schneller als Text.
- Künstliche Intelligenz beruht auf Daten und ist deshalb neutral.
- Unser Arbeitsgedächtnis hat nur eine begrenzte Kapazität



Wir verarbeiten Bilder
NICHT
60000 mal
schneller als Text.

BIAS

KI Output ist
nicht neutral



Du

Erstelle mir ein photorealistisches Bild einer glücklichen Familie mit 2 Kindern bei einem Picknick an einem sonnigen Sommertag



ChatGPT



Hier ist das photorealistische Bild einer glücklichen Familie, die an einem sonnigen Sommertag ein Picknick genießt.

Handout Vortrag Dr. Yvonne Konstanze Behnke auf der LEARNTEC xChange online am 30.1.2024

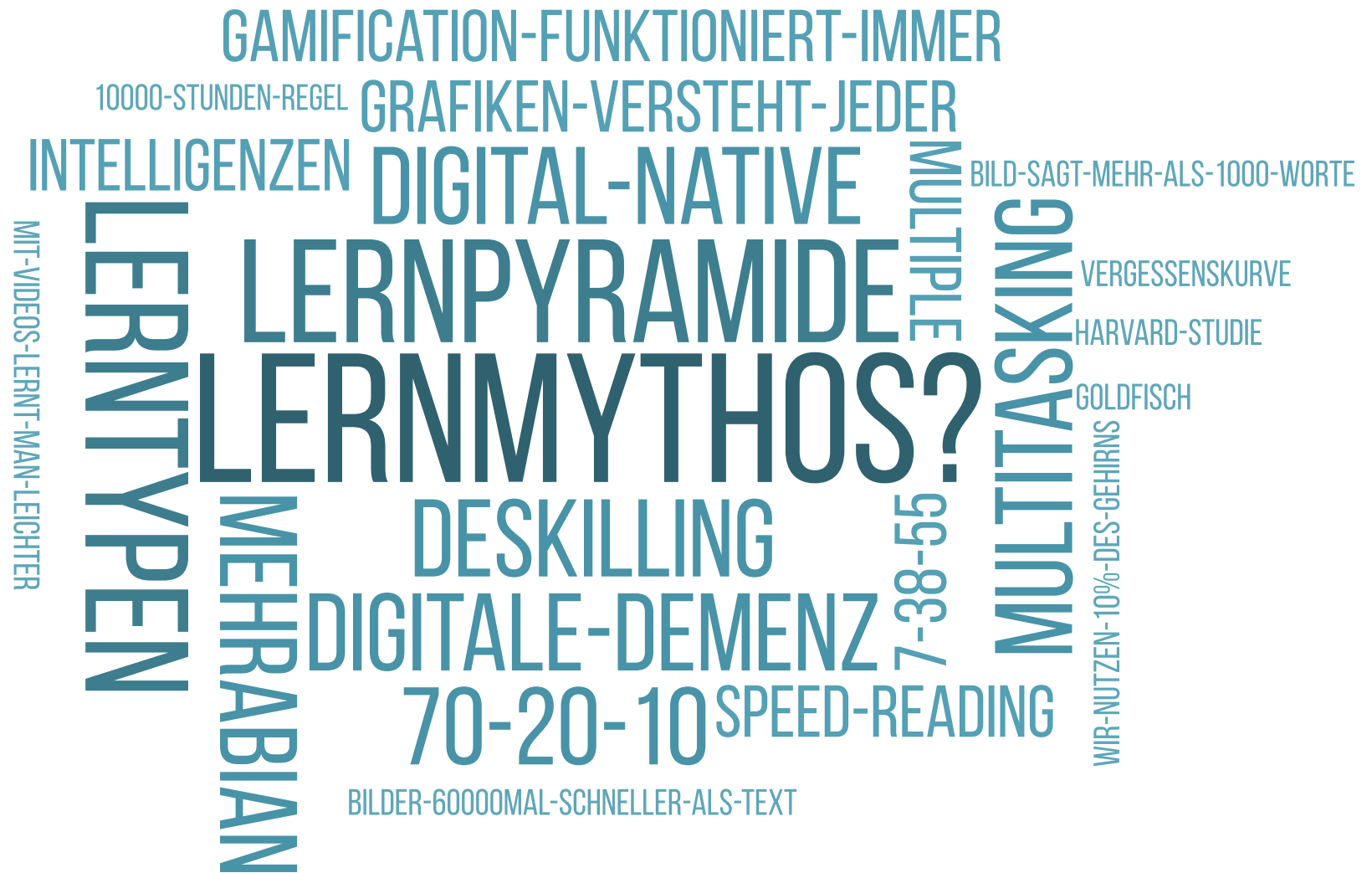
Mehr Infos + Hintergründe? Gibt es in meiner Lernmythen-Reihe auf LinkedIn und in meinem Lernmythen-Debunker Webinar.

BEGRENZTE KAPAZITÄT DES ARBEITSGEDÄCHTNISSES

Cognitive Load Theory

von Chandler & Sweller





Was sind Lernmythen?

- verbreitete Annahmen darüber, wie Lernen, das Gehirn oder Lernmethoden funktionieren
- **Herkunft:** Anekdoten, Marketingsprüche, falsch interpretierte Forschungsergebnisse, Missverständnisse
- **omnipräsent:** WWW, Trainings, Bücher, Schule Weiterbildungen

Arten von Lernmythen



Mythen über das Lernen selbst



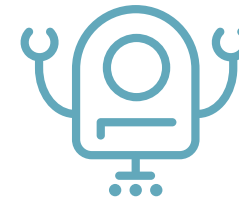
Mythen über Medien und Methoden



Neuromythen



Trainingsmythen



**Mythen zu Künstlicher
Intelligenz, Digitalisierung und
Lernen**

Handout Vortrag Dr. Yvonne Konstanze Behnke auf der LEARNTEC xChange online am 30.1.2024

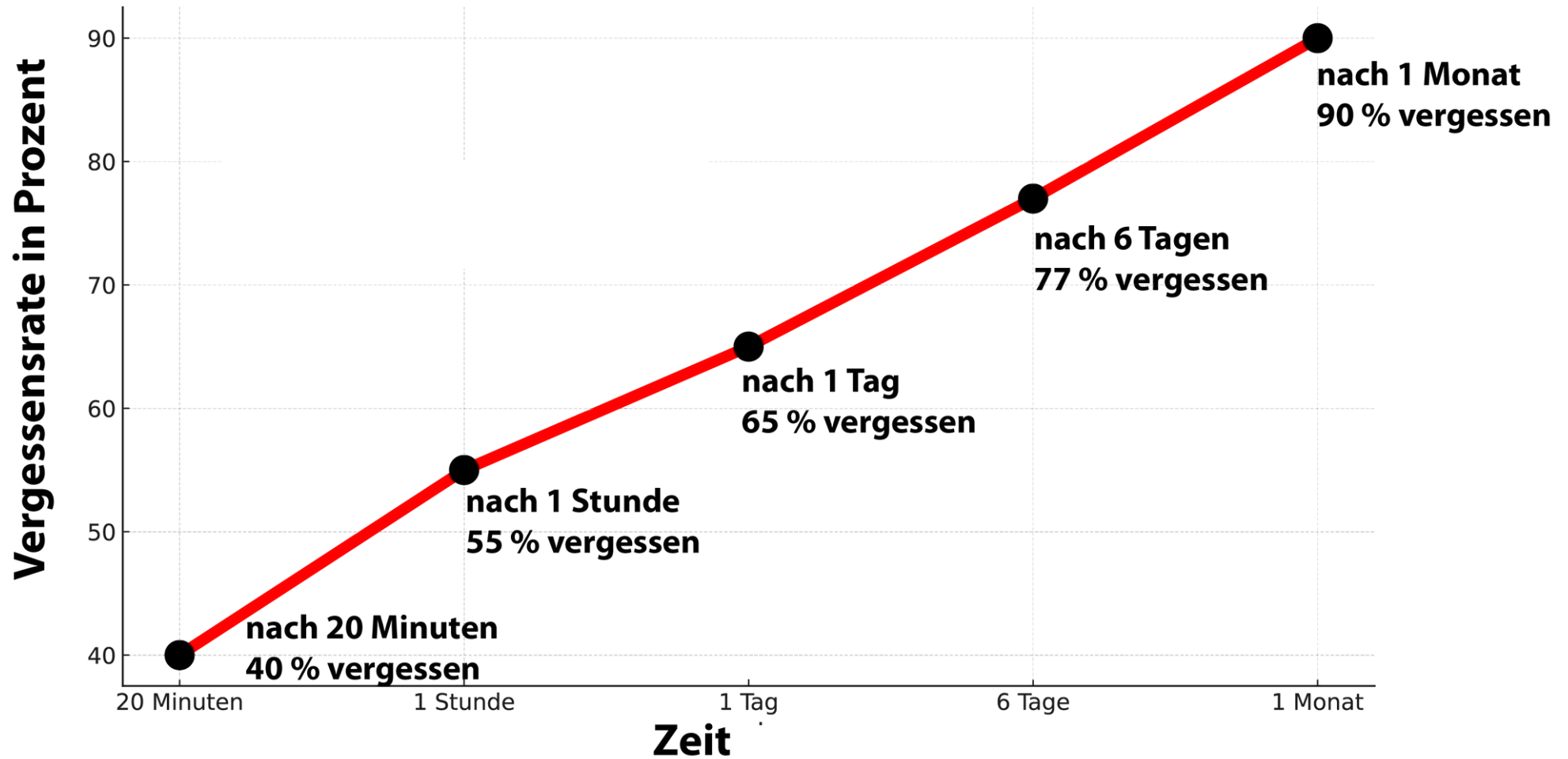
Mehr Infos + Hintergründe? Gibt es in meiner Lernmythen-Reihe auf LinkedIn und in meinem Lernmythen-Debunker Webinar.

Mythen über das Lernen selbst



Lerntypen

VERGESSENSKURVE VON LERNSTOFF



Handout Vortrag Dr. Yvonne Konstanze Behnke auf der LEARNTEC xChange online am 30.1.2024

Mehr Infos + Hintergründe? Gibt es in meiner Lernmythen-Reihe auf LinkedIn und in meinem Lernmythen-Debunker Webinar.

Mythen über Medien und Methoden

Ein Bild sagt mehr als 1000 Worte



Handout Vortrag Dr. Yvonne Konstanze Behnke auf der LEARNTEC xChange online am 30.1.2024

Mehr Infos + Hintergründe? Gibt es in meiner Lernmythen-Reihe auf LinkedIn und in meinem Lernmythen-Debunker Webinar.

Was ist der Knackpunkt?

Handout Vortrag Dr. Yvonne Konstanze Behnke auf der LEARNTEC xChange online am 30.1.2024

Mehr Infos + Hintergründe? Gibt es in meiner Lernmythen-Reihe auf LinkedIn und in meinem Lernmythen-Debunker Webinar.



Visuelle Aufmerksamkeit

www.e-learning-professional.com

Handout Vortrag Dr. Yvonne Konstanze Behnke auf der LEARNTEC xChange online am 30.1.2024

Mehr Infos + Hintergründe? Gibt es in meiner Lernmythen-Reihe auf LinkedIn und in meinem Lernmythen-Debunker Webinar.



Relevanz

Was ist das Problem?

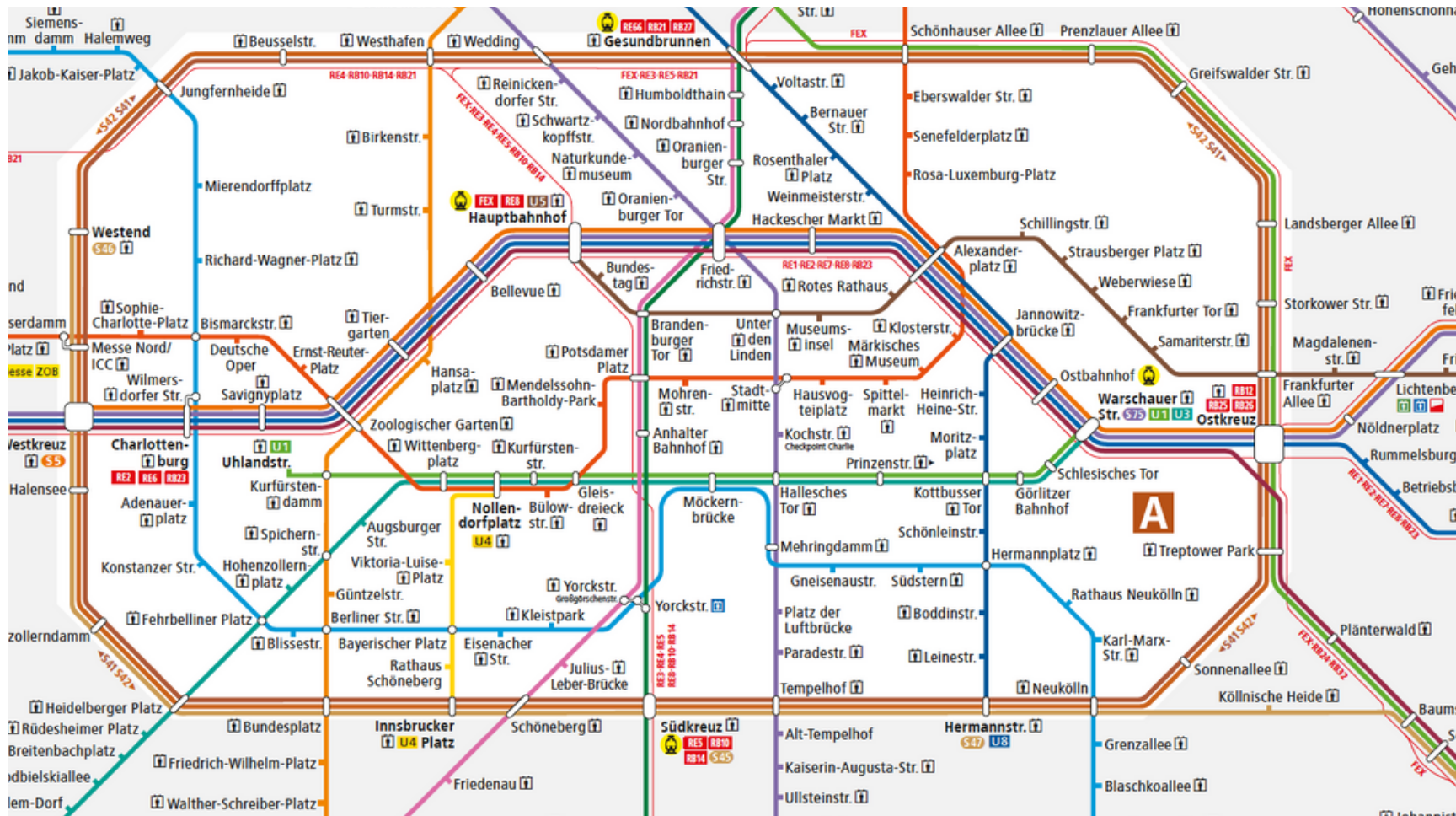
1 Nur weil ein Bild eingeblendet ist, wird es noch lange nicht betrachtet

2 Bild + Textinfo doppelnd sich

3 Quantität vor Qualität

4 bekannte + alltägliche Motive + rein dekorative Bilder

Grafiken sind leicht verständlich



Was ist das Problem?

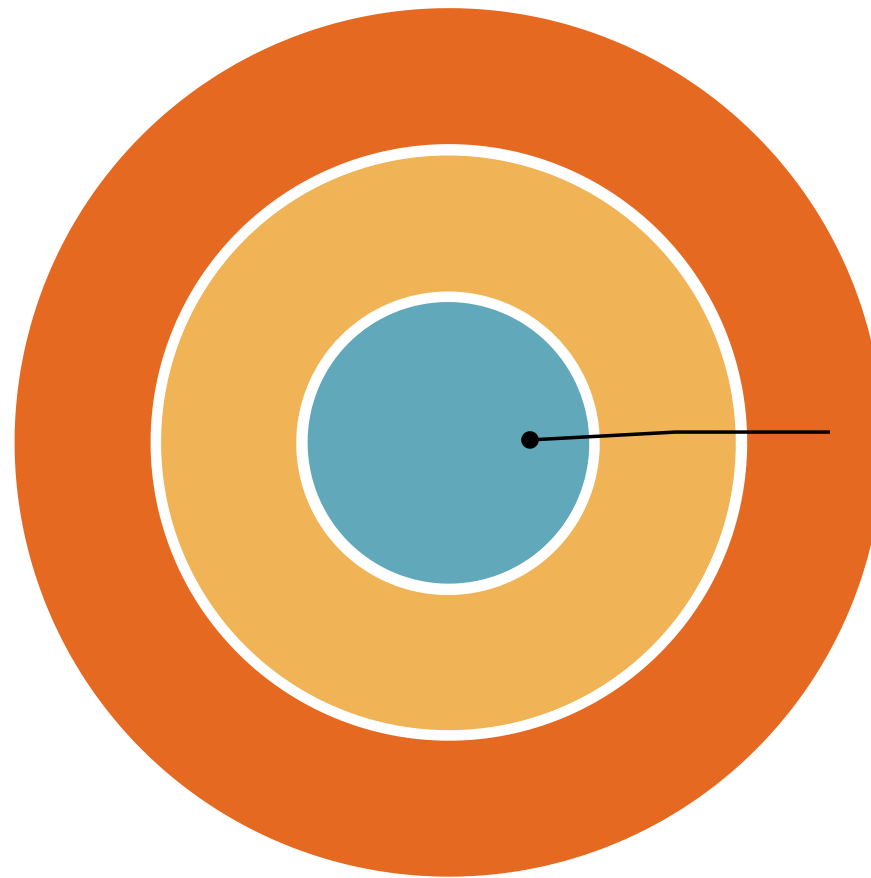
“Graphic communication is a mark of membership, it’s a badge that says we are a part of the modern society”

Neville Brody

“**ABER:**
Mehr als 30 % der **Erwachsenen** in haben **Schwierigkeiten, komplexe Grafiken** zu verstehen”

OECD, 2013

Grafiken sind effektiv wenn



Lernende sie
dekodieren + effektiv
im Lernkontext
nutzen können.

Wann sind Bilder effektiv?

1 | **Relevant** für den Betrachter

2 | **Nützlich** = ein Problem lösen

1 | **Auf das Lernziel einzahlen**

2 | **Adequat präsentiert**

3 | Richtig **dekodiert/interpretiert**

www.e-learning-professional.com

6 Fragen

Relevant für das Ziel?

1

Für die Zielgruppe **interessant**?

3

**Ansprechend +
adequat**
gestaltet?

5

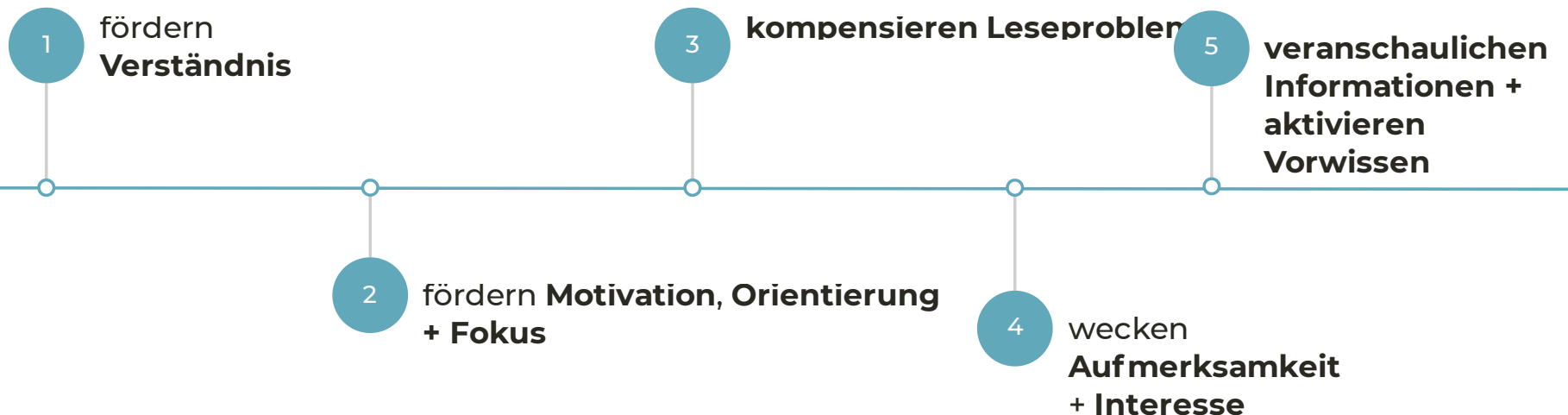
2
**Nützliche textergänzende
Infos**, die auf das Ziel einzahlen?

4
Fördert es **das
Verständnis**?

6
Schnell mit
zugehörigem Text
verknüpfbar?

POTENZIAL:

Didaktisch + visuell gut gestaltete
+ sinnvoll eingesetzte Bilder



Was bedeutet das für E-Learning?

- **Aufmerksamkeit ist nicht gleich Verständnis** “attention comprehension gap”
- Grafiken sind effektiv – wenn sie zum Content + den Kompetenzen des Users passen
- **kohärente Präsentation**
- **Bezug zu zugehörigem Text** herstellen
- User leiten
- **Form Follows Function**
- **Bei KI-Bildern:** richtig prompten, auf Bias achten

Gamification funktioniert immer?



Was bedeutet das für E-Learning?

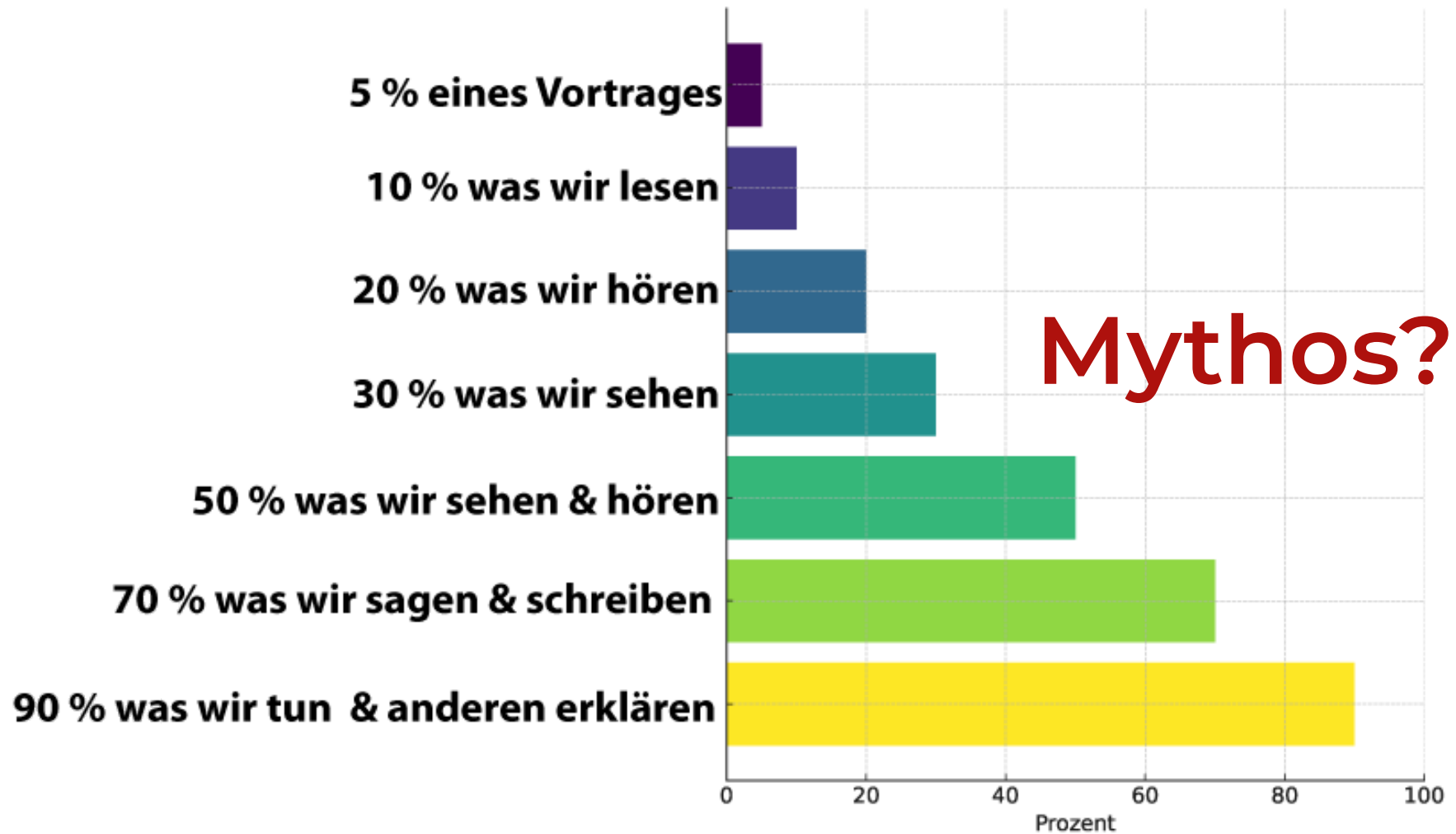
- Entscheidung für oder gegen Gamification: **Ziel des Trainings, Content, Bedürfnisse des Users**
- **Einbetten in eine interessante** zum Thema passende **Story**
- Damit Gamification funktioniert, muss man wissen, **was** den User **interessiert** und **motiviert**
- Gamification folgt **festen Prinzipien und Regeln**, die beachtet werden müssen, damit es erfolgreich ist.
- **Motivation** muss vorhanden sein – Gamification gibt den zusätzlichen Schubs.
- **Gamification heilt keine Mängel** bei Konzept, Didaktik oder Content.

Handout Vortrag Dr. Yvonne Konstanze Behnke auf der LEARNTEC xChange online am 30.1.2024

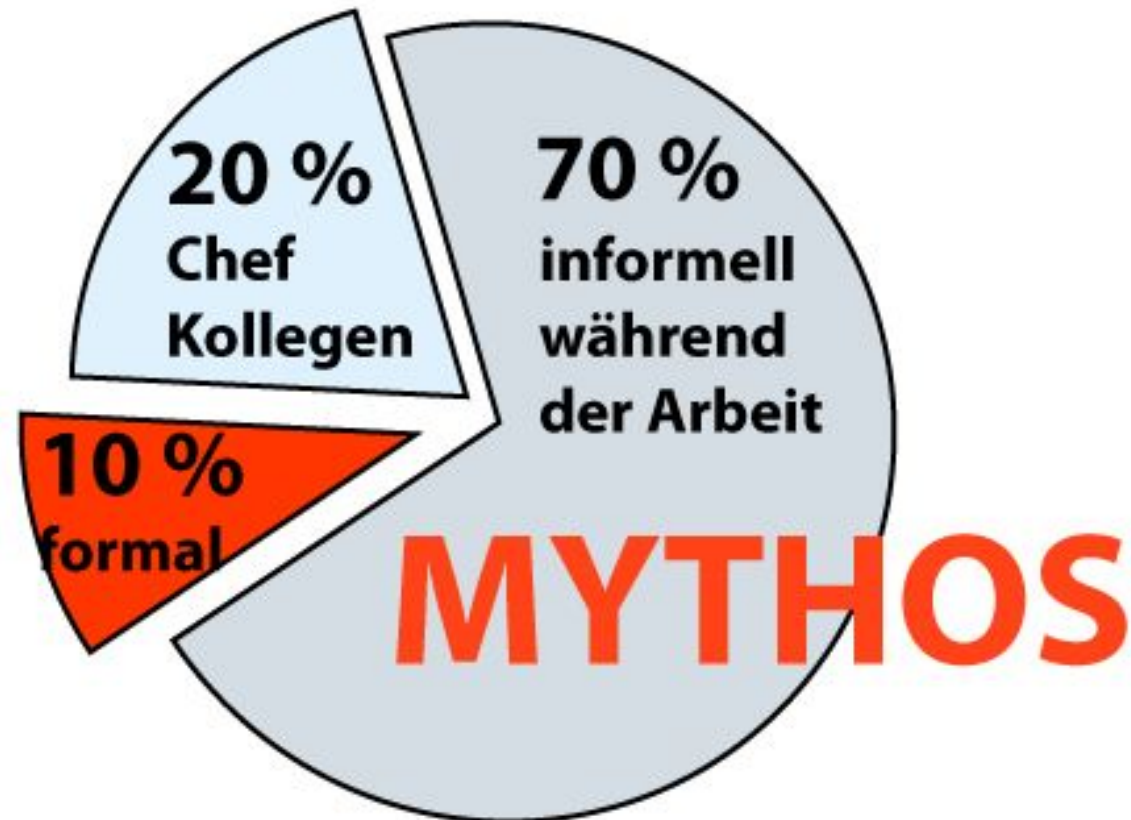
Mehr Infos + Hintergründe? Gibt es in meiner Lernmythen-Reihe auf LinkedIn und in meinem Lernmythen-Debunker Webinar.

Trainingsmythen

LERNPYRAMIDE: was wir uns merken



Wo findet Lernen statt?



Handout Vortrag Dr. Yvonne Konstanze Behnke auf der LEARNTEC xChange online am 30.1.2024

Mehr Infos + Hintergründe? Gibt es in meiner Lernmythen-Reihe auf LinkedIn und in meinem Lernmythen-Debunker Webinar.

Neuromythen

Neuromythen

Verbreitung unter Lehrkräften



Handout Vortrag Dr. Yvonne Konstanze Behnke auf der LEARNTEC xChange online am 30.1.2024

Mehr Infos + Hintergründe? Gibt es in meiner Lernmythen-Reihe auf LinkedIn und in meinem Lernmythen-Debunker Webinar.

Mythen zu Künstlicher Intelligenz, Digitalisierung und Lernen

Handout Vortrag Dr. Yvonne Konstanze Behnke auf der LEARNTEC xChange online am 30.1.2024

Mehr Infos + Hintergründe? Gibt es in meiner Lernmythen-Reihe auf LinkedIn und in meinem Lernmythen-Debunker Webinar.



Der Digital Native

Digitale Demenz

Digitale Medien machen ...





KI Literacy ist keine neue Kompetenz

Es gelten Regeln wie für digitale
Kompetenzen.

Mit KI kann man
Lerninhalte auf
Knopfdruck erstellen



MYTHOS

Rubbish in = Rubbish out

Die Qualität der Eingabe (Prompt) bestimmt die Qualität der Ausgabe.

 "Entdecken Sie die unglaubliche Kraft der KI!   Die Welt der Künstlichen Intelligenz entwickelt sich rasant und ChatGPT ist an vorderster Front dabei. Mit der Fähigkeit, menschenähnliche Texte zu generieren, öffnet ChatGPT neue Türen für Unternehmen und Einzelpersonen. Von der Verbesserung des Kundenservices bis hin zur Unterstützung bei der Content-Erstellung - die Möglichkeiten sind endlos.   Möchten Sie mehr erfahren? Besuchen Sie unsere Website oder kontaktieren Sie uns direkt. Lassen Sie uns gemeinsam die Zukunft gestalten!   #ChatGPT #KünstlicheIntelligenz #Zukunft #Innovation #Technologie"

Handout Vortrag Dr. Yvonne Konstanze Behnke auf der LEARNTEC xChange online am 30.1.2024

Mehr Infos + Hintergründe? Gibt es in meiner Lernmythen-Reihe auf LinkedIn und in meinem Lernmythen-Debunker Webinar.

Warum ist das relevant für E-Learning Experten?

ca. 50 %
Scrap
Learning

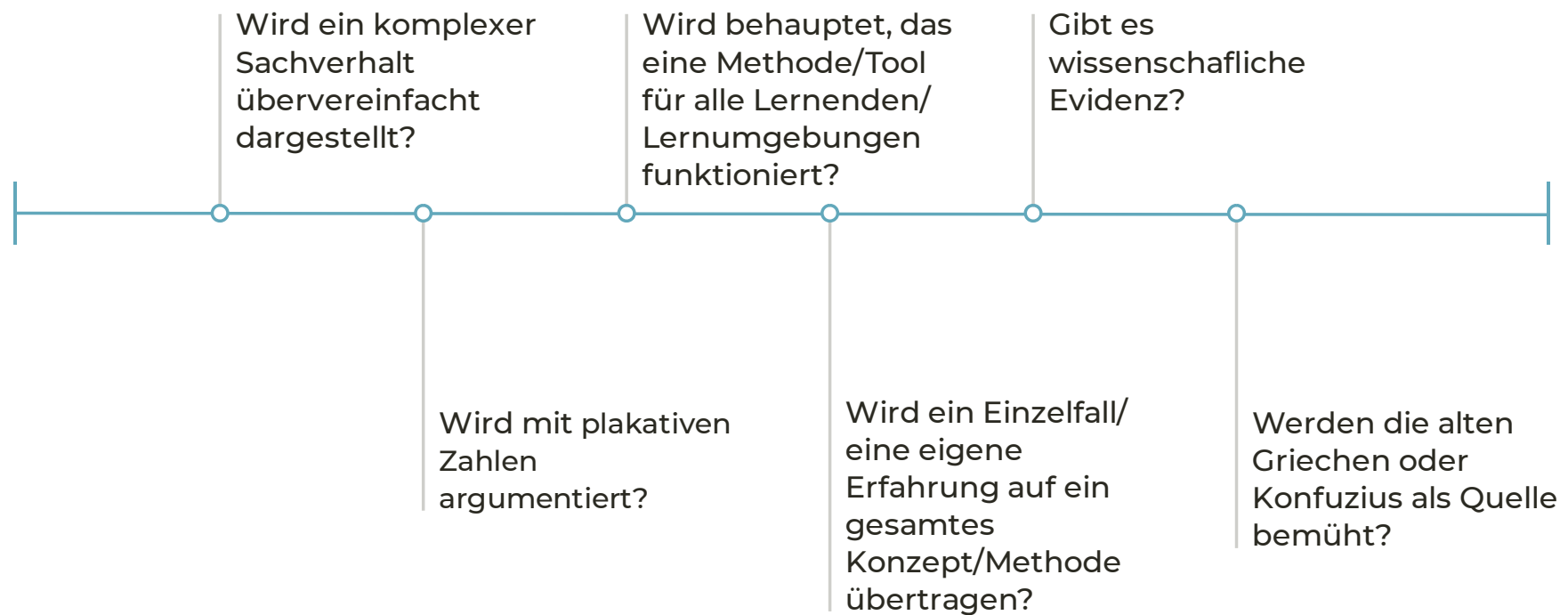
- **Lerninhalte**
nicht/nicht effektiv genutzt
nicht/nicht nachhaltig integriert
von Lernenden nicht akzeptiert
- **Resultat**
ineffektive Lernumgebungen
nicht funktionierende Lernstrategien
fehlender Praxistransfer
Ressourcenverschwendung
unzufriedene Lernende

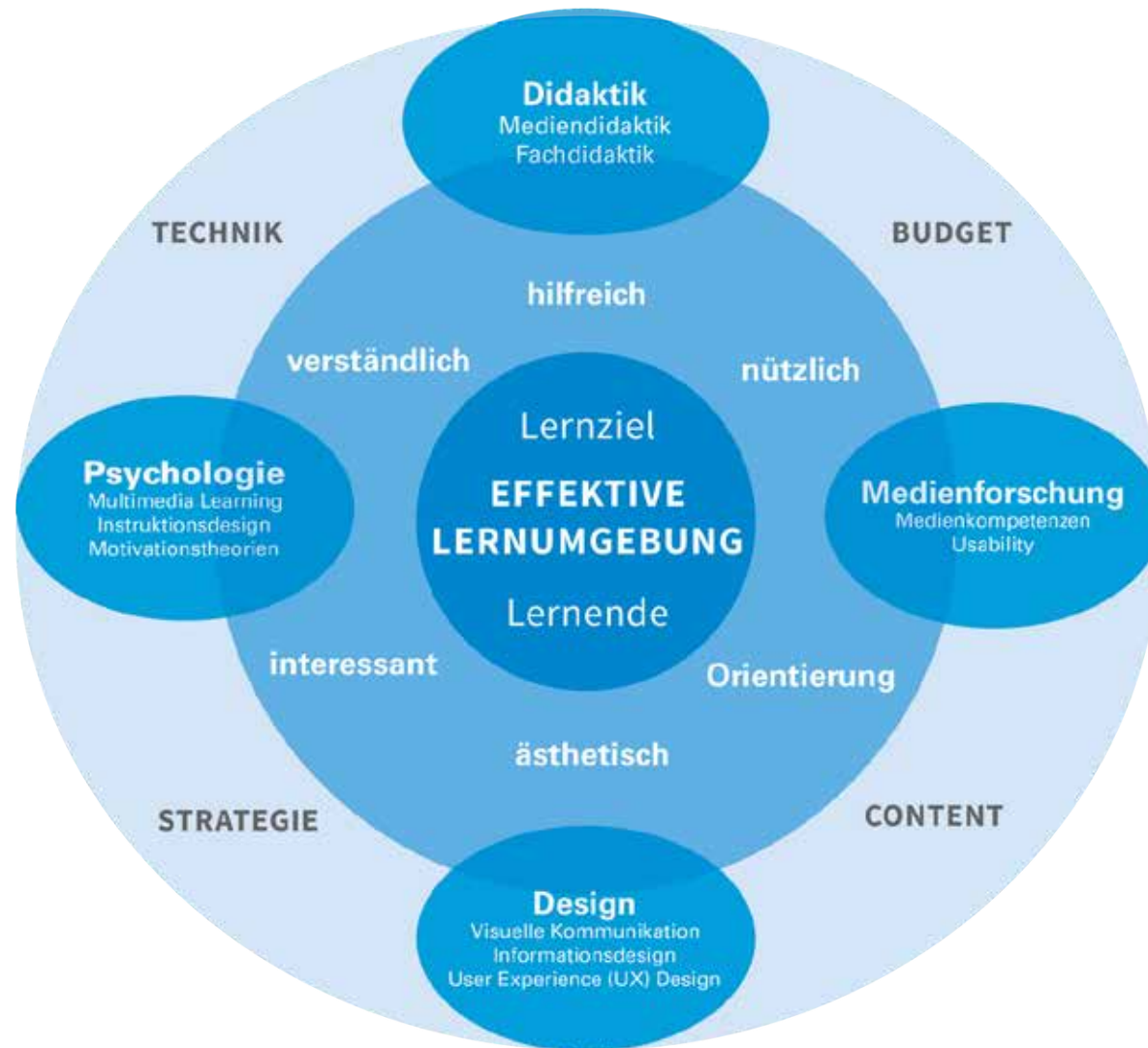
Handout Vortrag Dr. Yvonne Konstanze Behnke auf der LEARNTEC xChange online am 30.1.2024

Mehr Infos + Hintergründe? Gibt es in meiner Lernmythen-Reihe auf LinkedIn und in meinem Lernmythen-Debunker Webinar.

Was kannst du konkret tun?

Lernmythen-Debunker Checkliste





copyright: www.e-learning-professional.com

Fazit

Hooray for Science

1 | **Evidenzbasiert
arbeiten**

1 | **Kenne deine
Lernenden!**

1 | **Fokus auf
Performance +
Praxistransfer**

www.e-learning-professional.com

Lernmythen-Debunking → effektive Lernumgebungen

LinkedIn

Dr. Yvonne Konstanze Behnke
www.e-learning-professional.com



Lernmythen-Debunker Webinar

am 28.2.2024

Infos + Anmeldung



Termin buchen

[https://calendly.com/
kontakt-9eg/30min](https://calendly.com/kontakt-9eg/30min)

